

ROUTER ROMPEMUROS

SUNMI W1



Sistema
Linux



Dimensiones
(Largo - ancho - alto)
230 x 166 x 42 mm



Estandar inalámbrico
802.11 a/b/g/n/ac



CPU
Qualcomm



Antena
Antenas externas x6



Memoria
Flash 16MB
RAM 128MB



Interfaz:
WAN
1*10/100/1000Mbps



USB
USB 2.0



Velocidad
1317 Mbps



Frecuencia y señal
2.4GHz Wi-Fi
450Mbps
5GHz Wi-Fi
867Mbps



Indicador LED
Encendido
WAN
LAN
Wi-Fi
SUNMI link



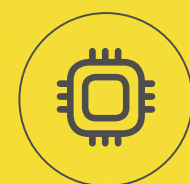
Botón
Sunmi Link
Restaurar



Resistencia
Temperatura de almacenamiento: -40°C - 70°C
Temperatura de operación: -10°C - 45°C
Humedad: 10% - 90%RH non-condensing
Operación en humedad: 10% - 90%RH
no condensado



Adaptador
100-240V ~50/60Hz
0.5A



Qualcomm CPU



1300Mbps



Puerto Gigabit



Batería Industrial



2.4G&5G



Lista Negra



Invitado Wi-Fi



Actualización
de OTA